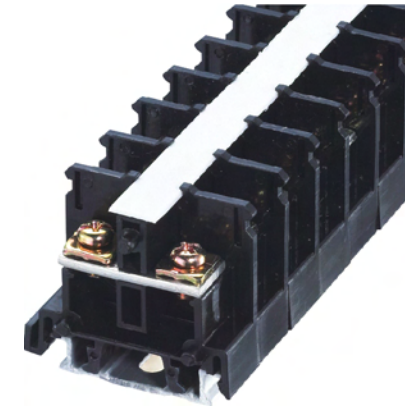
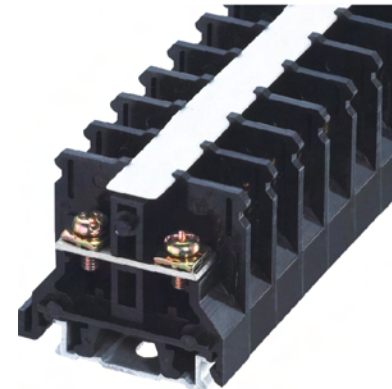


TK 系列接线端子 TK SERIES TERMINAL BLOCKS



TK-10A

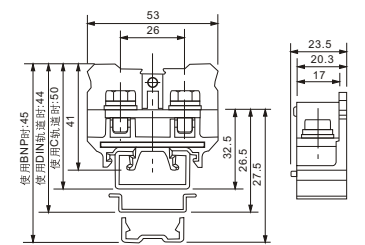
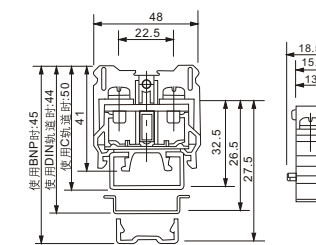
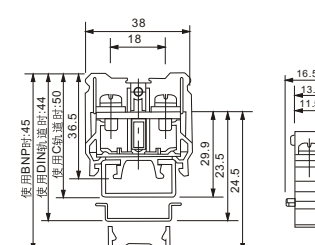
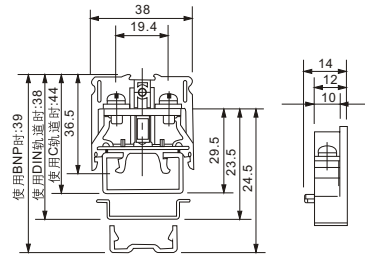
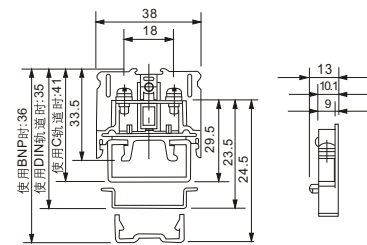
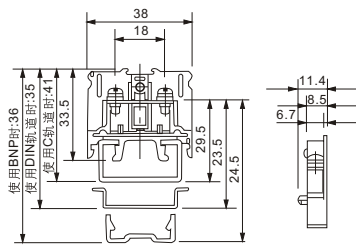
TK-20A

TK-30A

TK-40A

TK-60A

TK-100A



使用材质	PC
额定电压	600V
额定电流	10A
适用电线	AWG 22-16
额定适用电线	1.25mm ²
螺丝端子	M3
螺丝扭力	5.1 kgf · cm
重量	7.8g

使用材质	PC
额定电压	600V
额定电流	20A
适用电线	AWG 22-14
额定适用电线	2mm ²
螺丝端子	M3.5
螺丝扭力	8.2 kgf · cm
重量	9.8g

使用材质	PC
额定电压	600V
额定电流	30A
适用电线	AWG 18-10
额定适用电线	3.5mm ²
螺丝端子	M4
螺丝扭力	8.2 kgf · cm
重量	12g

使用材质	PC
额定电压	600V
额定电流	40A
适用电线	AWG 16-8
额定适用电线	5.5mm ²
螺丝端子	M4
螺丝扭力	12.2 kgf · cm
重量	14.8g

使用材质	PC
额定电压	600V
额定电流	60A
适用电线	AWG 16-6
额定适用电线	14mm ²
螺丝端子	M5
螺丝扭力	20.4 kgf · cm
重量	27.5g

使用材质	PC
额定电压	600V
额定电流	100A
适用电线	AWG 16-4
额定适用电线	22mm ²
螺丝端子	M6
螺丝扭力	25.5 kgf · cm
重量	34.7g

TKK 系列接线端子 TKK SERIES TERMINAL BLOCKS



TKK-10A

额定电压	600V
额定电流	10A
适用电线	1.25mm ²
螺丝规格	M3
螺丝扭力	5.1 kgf·cm



TKK-20A

额定电压	600V
额定电流	20A
适用电线	2mm ²
螺丝规格	M3.5
螺丝扭力	8.2 kgf·cm



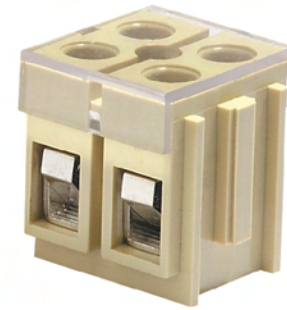
TKK-30A

额定电压	600V
额定电流	30A
适用电线	3.5mm ²
螺丝规格	M4
螺丝扭力	12.2 kgf·cm



TBD-10A

额定电压	600V
额定电流	10A
适用电线	1.25mm ²
螺丝规格	M3
螺丝扭力	5.1 kgf·cm



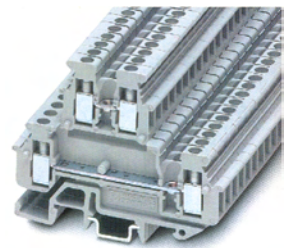
JF6 系列底座封闭型接线端子排

概述

JF6-2.5、JF6-6、JF6-10系列底座封闭型接线端子排适用于交流660V以下，频率50HZ（60HZ），直流440V以下，连接截面积为0.5mm²~10mm²，电流57A以下，线端经过或未经预制的，提供电气连接的接线端子排。该端子排通过相邻之间的燕尾槽可以根据用户的需要组合成整体式多回路的接线端子排，使用方便，安全可靠。

型号	JF6-2.5	JF6-6	JF6-10
额定电压/额定电流/ 额定截面	660V/24A/ 2.5mm ²	660V/41A/ 6mm ²	660V/57/ 10mm ²
额定工频耐压/ 污染等级 (mm ²)	2.5kV/3	2.5kV/3	2.5kV/3
单股导线 (mm ²)	0.5~4	1.5~6	1.5~10
多股导线 (mm ²)	1.5~4	1.5~6	1.5~10
多股导线: 带管状端头 (Nm)	0.5~2.5	1.5~6	1.5~10
拧紧力矩 (mm)	0.5~0.7	1.5~1.8	1.5~1.8
剥线长度	8	10	10

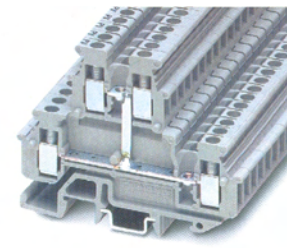
MBKK系列小型双层端子



MBKKB 2.5

端子厚度 5.2					
(IEC)	刚性实心	柔性多芯	AWG	I[A]	U[V]
IEC 60947-7-1	0.2-4	0.2-2.5	24-12	24	500

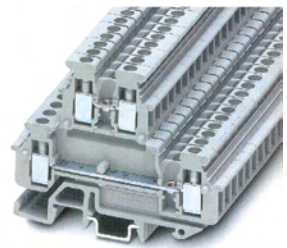
型号	件数 包装
MBKKB 2.5	50
MBKKB 2.5 BU	50
D-MBKKB 2.5	50
D-MBKKB 2.5 BU	50
DP-MBKKB 2.5	50



MBKKB 2.5-PV

端子厚度 5.2					
(IEC)	刚性实心	柔性多芯	AWG	I[A]	U[V]
IEC 60947-7-1	0.2-4	0.2-2.5	24-12	24*	500
*所有被连接导线的总电流不超过端子的最大额定工作电流					

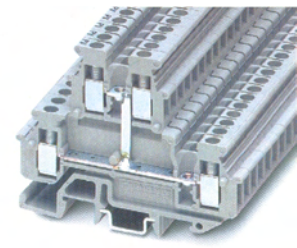
型号	件数 包装
MBKKB 2.5-PV	50
MBKKB 2.5-PV BU	50
D-MBKKB 2.5	50
D-MBKKB 2.5 BU	50
DP-MBKKB 2.5	50



MBKKB 5

端子厚度 5.2					
(IEC)	刚性实心	柔性多芯	AWG	I[A]	U[V]
IEC 60947-7-1	0.2-6	0.2-4	24-10	41	500

型号	件数 包装
MBKKB 5	50
MBKKB 5 BU	50
D-MBKKB 5	50
D-MBKKB 5 BU	50
DP-MBKKB 5	50



MBKKB 5-PV

端子厚度 5.2					
(IEC)	刚性实心	柔性多芯	AWG	I[A]	U[V]
IEC 60947-7-1	0.2-6	0.2-4	24-10	41*	500
*所有被连接导线的总电流不超过端子的最大额定工作电流					

型号	件数 包装
MBKKB 5-PV	50
MBKKB 5-PV BU	50
D-MBKKB 5	50
D-MBKKB 5 BU	50
DP-MBKKB 5	50

FBRNI 2-5N	Imax: 22A	10
FBRNI 3-5N	22A	10
FBRNI 4-5N	22A	10
FBRNI 10-5N	22A	10

EB 2-5	Imax: 20A	100
EB 3-5	20A	100
EB 10-5	20A	10

FBRNI 2-5N	Imax: 22A	10
FBRNI 3-5N	22A	10
FBRNI 4-5N	22A	10
FBRNI 10-5N	22A	10

EB 2-5	Imax: 20A	100
EB 3-5	20A	100
EB 10-5	20A	10

TS-KK 3 SO 只有当用FBBRNL...桥接时用	50
---------------------------------	----

TS-KK 3	50
---------	----

TS-KK 3 SO 只有当用FBBRNL...桥接时用	50
---------------------------------	----

TS-KK 3	50
---------	----

PSB 3/10/4	100
------------	-----

PSB 3/10/4	100
------------	-----

PSB 3/10/4	100
------------	-----

PSB 3/10/4	100
------------	-----

PSB 3/13/4	100
------------	-----

PSB 3/13/4	100
------------	-----

PSB 3/13/4	100
------------	-----

PSB 3/13/4	100
------------	-----

ZB5 SZS 0.6 × 3.5	10
----------------------	----

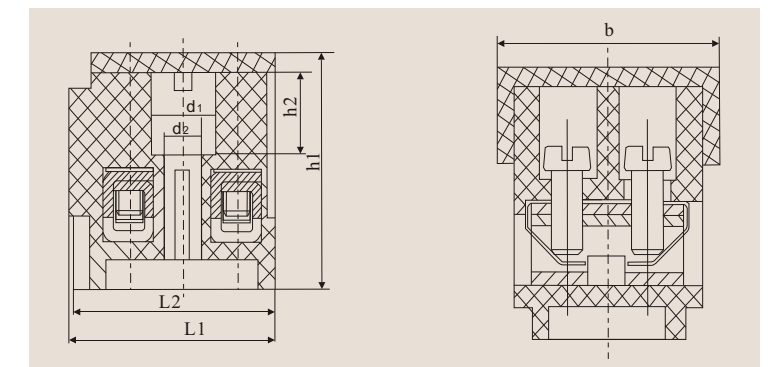
ZB5 SZS 0.6 × 3.5	10
----------------------	----

ZB5 SZS 0.6 × 3.5	10
----------------------	----

ZB5 SZS 0.6 × 3.5	10
----------------------	----



尺寸图



名称	L ₁	L ₂	H ₁	H ₂	b	d ₁	d ₂
JF6-2.5	19.2	18.5	19.6	6.8	17.8	6	3.5
JF6-6	25.5	24.8	26.3	8.2	26	6	3.5
JF6-10	25.5	24.8	28.5	8	26	6	3.5

注: 1、L₁、L₂为两个端子拼装后的安装尺寸。
2、安装螺钉规格M3 × (h₁-h₂) + 6。